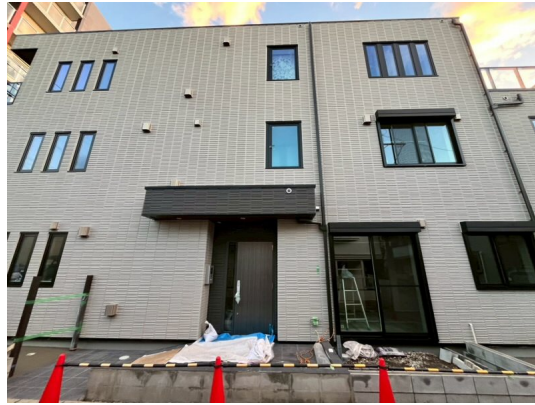


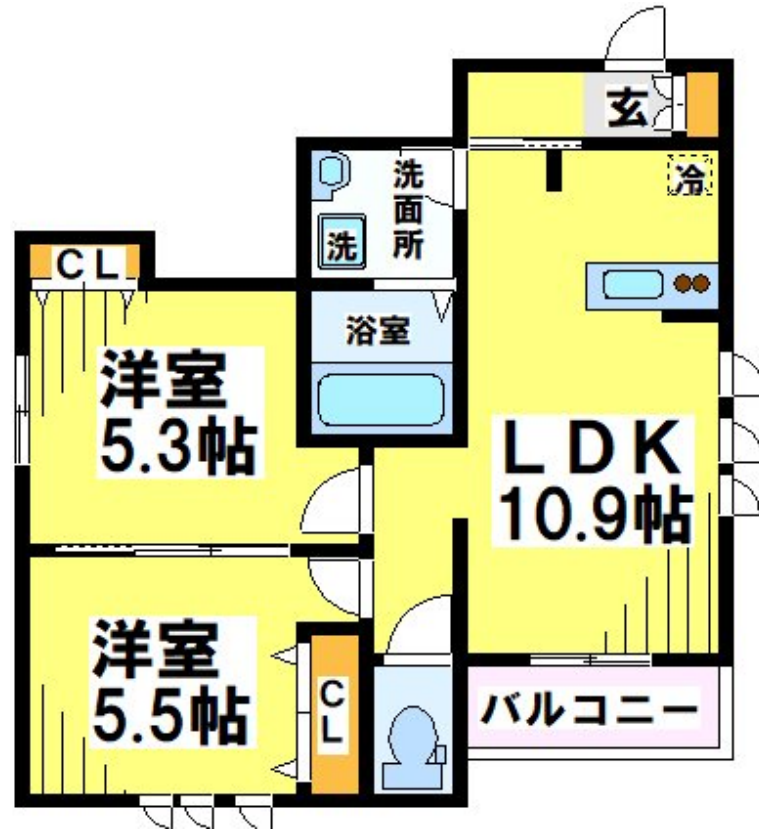
賃料	管理費等
194,000円	0円

外壁タイル張り 駅まで平坦 閑静な住宅街 平坦地 オートロック モニタ付オートロック ディンプルキー セキュリティ有り
 玄関ホール 角住戸 3面採光 陽当たり良好 眺望良好 通風良好

【外観】



【間取り図】



図面と現況が異なる場合は現況が優先となります。

間取りの「S」はサービスルーム(納戸)です。

間取り	2LDK		
敷金	1ヶ月	礼金	1ヶ月
敷引/償却金	-	保証金	-
物件種別	アパート		
建物名・部屋番号			
物件所在地	東京都世田谷区上北沢5丁目		
交通	京王線 八幡山駅 徒歩10分 京王線 芦花公園駅 徒歩11分		
間取詳細	洋室(8畳)		
構造・規模	軽量鉄骨 3階建 2階		
専有面積	52.12㎡	向き	東
築年月	2025年11月下旬	契約期間	2年
損害保険	有 18,000円 24ヶ月	入居時期	即時
駐車場	近隣駐車場 25000円/月 ~ 駐輪場		
設備	敷地内ゴミ置き場 宅配BOX システムキッチン 対面式キッチン カウンターキッチン ガスコンロ設置済		
その他費用	[一時金] ロイヤルライフサポート: 16,500円		
入居諸条件	二人可 法人可 ルームシェア相談 単身可		
保証会社	必須 初回保証料: 賃料総額の50% 月額保証料: 総賃料の1.25%		
備考			

情報更新日2026年5月8日

No.000009835

お問合せ先



東京都知事(4)第88026号
 (社)全日本不動産協会

株式会社ウィングス千歳烏山

東京都世田谷区南烏山5丁目15-10NT千歳烏山ビル3階
 TEL:03-5315-1388 FAX:03-5315-1387
 E-mail: chintai@wings-karasuyama.co.jp
 URL: http://www.wings-karasuyama.co.jp



携帯サイトから物件詳細を閲覧できます!

取引態様	手数料負担の割合	貸主	借主
仲介先物	手数料配分の割合	元付	客付