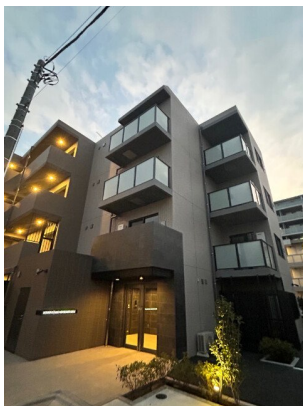


FOR RENT

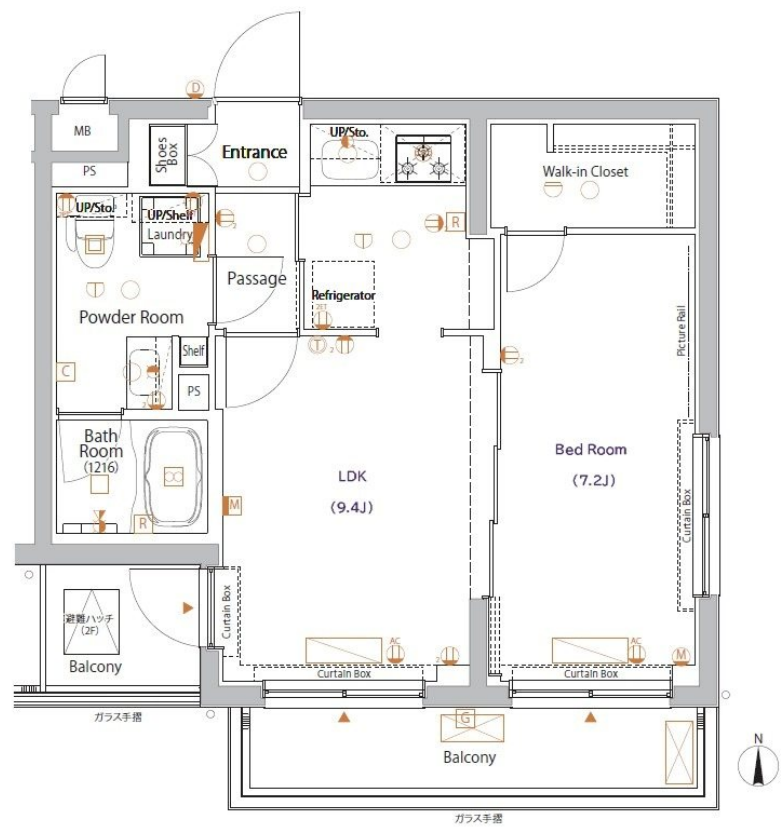
賃料	管理費等
199,500円	10,000円

防犯カメラ デザイナーズ 外壁タイル張り 分譲タイプ 駅まで平坦 閑静な住宅街 平坦地 緑豊かな住宅地 南面バルコニー
2F以上 オートロック モニタ付オートロック ダブルロック 玄関ホール

【外観】



【間取り図】



図面と現況が異なる場合は現況が優先となります。

間取りの「S」はサービスルーム(納戸)です。

間取り	1LDK		
敷金	無	礼金	無
敷引/償却金	-	保証金	-
物件種別	マンション		
建物名・部屋番号			
物件所在地	東京都杉並区上高井戸1丁目		
交通	京王線 八幡山駅 徒歩5分 京王線 芦花公園駅 徒歩10分		
間取詳細	洋室(7.2畳) LDK(9.4畳)		
構造・規模	鉄筋コンクリート 4階建 2階		
専有面積	40.93㎡	向き	南
築年月	2025年2月下旬	契約期間	2年
損害保険	有 18,000円 24ヶ月	入居時期	即時
駐車場	近隣駐車場 20000円/月 ~ 駐輪場		
設備	エレベーター 敷地内ゴミ置き場 内階段 宅配BOX システムキッチン 独立型キッチン		
その他費用	[一時金] 退去時清掃費用: 93,500円 契約事務手数料: 5,500円 [月次費用] 緊急サポート料: 1,000円 [備考] 短期解約違約金: 1年未満短期解約違約金1ヵ月		
入居諸条件	ペット相談 学生可 性別不問 二人可 法人可		
保証会社	必須 初回保証料: 賃料総額100% 月額保証料: 賃料総額1%		
備考	京王線のペット可・楽器可・保証人不要・敷0礼0など...諸条件なんでもご相談下さい。未公開物件・最新情報も弊社HPで随時公開中。ウィンズ千歳鳥山店までお問合せ下さい。03-5315-1388		

情報更新日2026年3月27日

No.000008792



東京都知事(4)第88026号
(社)全日本不動産協会
株式会社ウィンズ千歳鳥山
東京都世田谷区南鳥山5丁目15-10NT千歳鳥山ビル3階
TEL:03-5315-1388 FAX:03-5315-1387
E-mail: chintai@wins-karasuyama.co.jp
URL: http://www.wins-karasuyama.co.jp



携帯サイトから物件詳細を閲覧できます!

取引態様	手数料負担の割合	貸主	借主
仲介先物	手数料配分の割合	元付	客付